

プレミアムレバーの力でもっと軽やかな毎日へ。

# LIVENERGY

リバエナジー

スペインの大地で育んだイベリコ豚の最上級ランク「リアルベジョータ」のレバーの栄養をまるごとカプセルにしました。自然のパワーを手軽に摂取できます。



イベリコ豚「リアルベジョータ」とは



★  
スペイン産イベリコ豚の  
**最上級**  
ランク  
リアルベジョータ  
豚レバー使用

スペイン王室にも選ばれる  
イベリコ豚「リアルベジョータ」の  
プレミアムレバーの栄養をぎゅつと。  
※イベリコ豚の中でも最上級と認められるランクは「リアルベジョータ」と呼ばれています。  
※イベリコ豚の中でも高ししか存在しない希少な希少価値の高い豚です。

国内製造・国内管理

プレミアムレバーの力で、  
もっと軽やかな毎日へ。

Cerdo Ibérico liver supplement  
リバエナジー  
**LIVENERGY**

たんぱく質 | 鉄 | 亜鉛 | 葉酸

食生活は、主食、主菜、副菜を基本に、食事のバランスを。

栄養補助食品

MADE IN JAPAN

※イベリコ豚の中でも最上級ランクである「リアルベジョータ」のレバーを原料としています。

ITSUMIYA

約30日分

210粒/1日4〜7粒目安

- イベリコ豚の原種100% (混血種ではない)
- デエサ<sup>®</sup>と呼ばれる放畜エリアで2haに1頭という広大な土地で育つ  
※デエサは数万ヘクタールに広がるスペインの広大な自然放牧地。最高級イベリコ豚が贅沢に育つ特別な環境です。
- 主に樹齢200年以上のドングリと野草だけを食べて育つ
- イベリコ豚の中でも2%しか存在しない希少価値の高い豚

## リバエナジーの特徴

**鉄分**  
が豊富

**タンパク質**  
が豊富

**亜鉛**  
が豊富

**葉酸**  
が豊富

※食品表示基準に基づく栄養強調表示の条件を満たしています。

鉄には、肉や魚に含まれるヘム鉄と、野菜などに含まれる非ヘム鉄があります。ヘム鉄は非ヘム鉄よりも吸収がよく、ヘム鉄を利用することで非ヘム鉄の吸収もよくなります。また、動物性タンパク質やビタミンCと一緒に摂ると吸収しやすくなります。

※厚生労働省のe-ヘルスネット/栄養・食生活用語一覧/鉄より抜粋

栄養成分表示【7粒2.99g当たり】

熱量	12.3 kcal
たんぱく質	2.3 g
脂質	0.3 g
炭水化物	0.1 g
食塩相当量	0.02g
鉄	1.3 mg
亜鉛	0.5 mg
葉酸	20.6μg

### お召し上がり方

1日4〜7粒を目安に水またはぬるま湯でお召し上がりください。

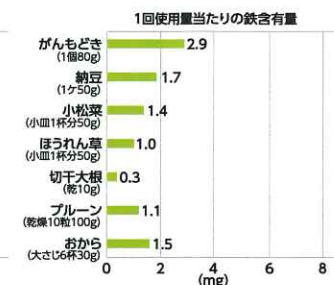
※LIVENERGY (リバエナジー) には100g当たり50mg以上の鉄が含まれています

### 食品中の鉄含有量

#### ●動物性食品(肉類・魚介類)



#### ●植物性食品(海藻類・豆類・野菜類)



※日本食品標準成分表(八訂) 増補2023年の食品成分値より算出



## 食品原料 プレミアムレバーパウダー

イベリコ豚の最上級ランクのレアルベジョータのレバーだけを原料として日本国内でしっかりと品質管理のもと、まるごと乾燥粉砕した食品原料です。

元気な生活をサポートし、もっと軽やかな毎日へ。



### プレミアムレバーパウダーの特徴

**鉄分**  
が豊富

**タンパク質**  
が豊富

**亜鉛**  
が豊富

**葉酸**  
が豊富

※食品表示基準に基づく栄養強調表示の条件を満たしています。

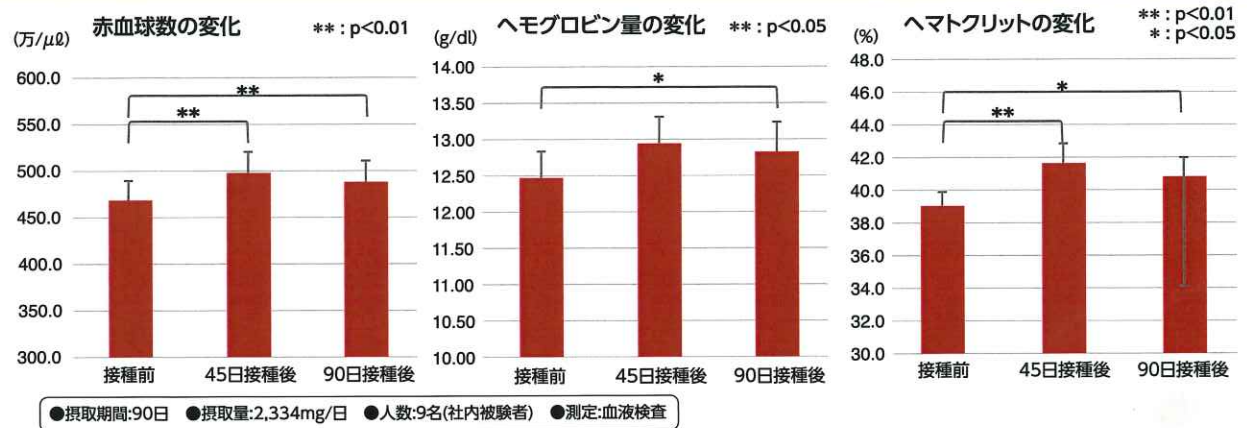
栄養成分表示[100g当たり]	
エネルギー	425 kcal
たんぱく質	73.1 g
脂質	12.1 g
炭水化物	5.8 g
食塩相当量	0.65 g
鉄	54.9 mg
亜鉛	20.1 mg
葉酸	840 μg

### プレミアムレバーパウダーの実験

10名を被験者としてプレミアムレバーパウダーを1日2,334mg摂取(鉄約1.4mg相当)して90日間の摂取を終えた。

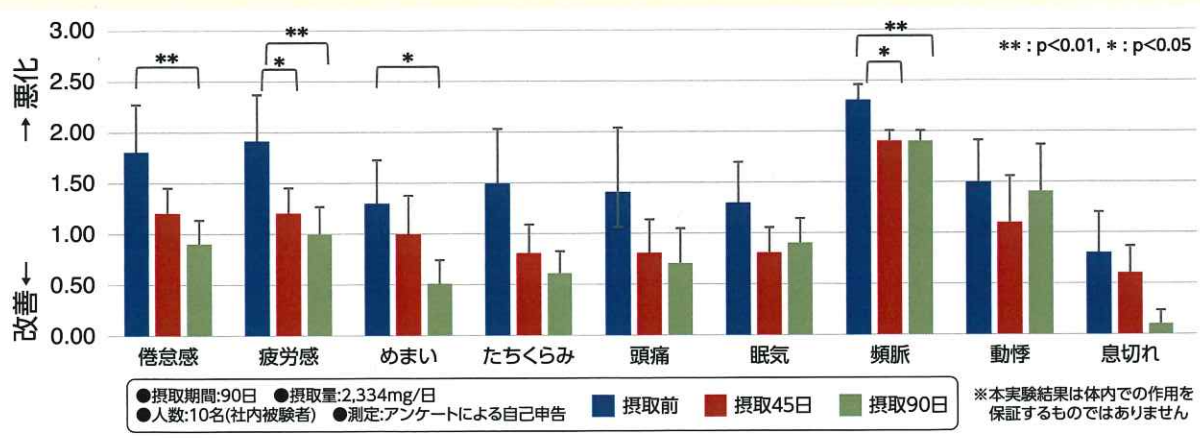
#### 赤血球数・ヘモグロビン量・ヘマトクリットについて

- ✓ 赤血球数において摂取前と摂取後45日、摂取前と摂取後90日を比較した際、赤血球数が増加した。
- ✓ ヘモグロビン量において摂取前と摂取後90日を比較した際、ヘモグロビン量が増加した。
- ✓ ヘマトクリットにおいて摂取前と摂取45日後、摂取前と摂取後90日を比較した際に、血液に占める赤血球の容積が増加した。



#### 摂取中の自覚症状の評価

- ✓ 摂取中の自覚症状については倦怠感において摂取前と90日摂取後、疲労感において摂取前と90日摂取後の比較において有意差が認められた。
- ✓ 疲労感において摂取前と45日摂取後、めまいにおいて摂取前と90日後の比較において有意差が認められた。
- ✓ 頻脈において摂取前と90日摂取後、摂取前と45日後の比較において有意差が認められた。



お問合せ先: 株式会社 いつみ家  
 〒400-0058 山梨県甲府市宮原町605 TEL: 055-226-6377(代) FAX: 055-223-4677  
 URL: <https://www.itsumiya.co.jp> Email: [powder@itsumiya.co.jp](mailto:powder@itsumiya.co.jp)